

POV[®] The Modular Mesh House



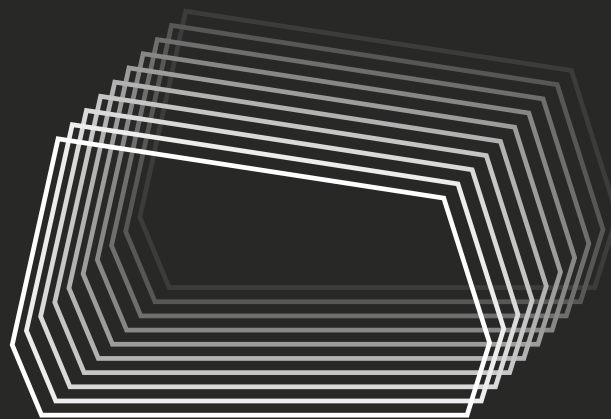
Buitink-Technology©2019

The Modular Mesh House

By Buitink Technology



Deutsch



POV[®] The Modular
Mesh House



Buitink-Technology©2019



Buitink-Technology©2019



Buitink-Technology©2019

Willkommen bei POV®



POV®

The Modular Mesh House

Mit gewissem Stolz präsentieren wir Ihnen unser neues, futuristisch anmutendes POV®: der ideale Ort und Ausgangspunkt für Büro, Freizeit, Wohnen, Arbeiten oder Urlaub.

Charakteristischer und persönlicher Entwurf

Mit dem POV® wird Surrealismus Wirklichkeit. Das POV® steht für Design, Erlebnis, Komfort und Nachhaltigkeit.

Unser POV® ist mit einer spannenden, semi-transparenten Zweiten-Haut-Fassade ausgestattet, die als Außenhaut den darunter liegenden Raum umhüllt und dem gesamten Bauwerk eine surrealistische und geheimnisvolle Ausstrahlung verleiht.

Die Doppelfassade kann außerdem vollständig an die Kundenwünsche angepasst werden: die Außenhaut kann in vielen verschiedenen Farben und Materialien ausgeführt werden und darüber hinaus mit einem persönlichen Aufdruck versehen werden. Jedes POV® können Sie folglich ganz in seine Umgebung einpassen oder es auch daraus hervorspringen lassen!

Nachhaltig und komfortabel

Durch seine hohen Dämmwerte und die Doppelfassade bietet das POV® höchsten Komfort und kann zu allen Jahreszeiten verwendet oder sogar durchgehend bewohnt werden. Nicht nur in Europa, aber auch in allen anderen Gegenden!

POV® ist nachhaltig:

- Die Konstruktion wird in nachhaltiger Holzständerbauweise errichtet (FSC-zertifiziert);
- Der Dämmwert ist sehr hoch: POV® Lodge hat z. B. einen (durchschnittlichen) Wärmedurchgangskoeffizient (U-Wert) von 0,42 W/ m²*K;
- Die Innenwände, Außenfassade und Zweite-Haut-Fassade werden aus einer leichten und nachhaltig beschichteten Textilmembran von Serge Ferrari ausgeführt;

- Eine Zweite-Haut-Fassade/ Doppelfassade ist Standard;
- Der Stromverbrauch wird optional über ein intelligentes Stromnetz reguliert;
- Optional sind auch Photovoltaikmodule erhältlich;

Die Zweite-Haut-Fassade (Doppelfassade) - womit jedes POV® ausgestattet ist - besteht aus einer Gaze, die in einem bestimmten Abstand über die darunter liegende Konstruktion gespannt wird.

Dadurch entsteht die einzigartige, gekrümmte und charakteristische Form und darüber hinaus bietet die Doppelfassade noch weitere wichtige Vorteile:

- Weniger Heizenergie im Winter;
- Weniger Kühlenergie im Sommer;
- Keine direkte Sonneneinstrahlung auf die zurückversetzten Fenster;
- Die Fenster können auch bei starkem Wind oder Regen ohne direkte Beeinträchtigung geöffnet sein;

Multifunktional und modular

POV® ist modular aufgebaut und bietet endlose Möglichkeiten. Wir haben uns bereits sechs für Sie ausgedacht: POV® Room, POV® Studio, POV® Cosy, POV® Lodge, POV® Cover und POV® Office.

Ein POV® wird aus Standardmodulen zusammengesetzt, wobei alle Abmessungen auf den Transport mit Sattelanhänger und/oder ISO-Container abgestimmt sind. Das POV® kann folglich in alle Welt geliefert werden.

Die Einrichtung eines POV® steht Ihnen vollkommen frei. Bei Bedarf können Ihnen unsere Fachexperten dabei behilflich sein. Zur Inspiration haben wir für Sie einige Moodboards zusammengestellt, die Sie weiter hinten in dieser Broschüre finden können.

Die äußere Hülle (Zweite-Haut-Fassade) ist auch als Einzelelement erhältlich und kann als Terrassen- oder Wegüberdachung verwendet werden: das POV® Cover.

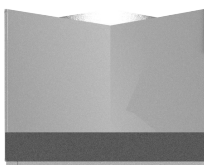
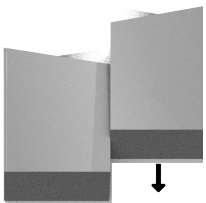
Das POV® fühlt sich überall zu Hause.

Gute Gründe für POV®

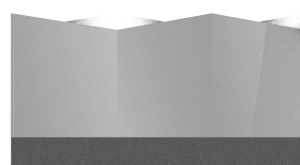
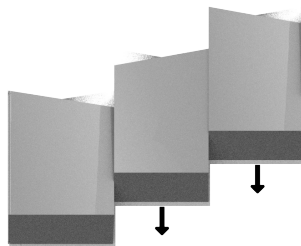
1

Unzählige Möglichkeiten

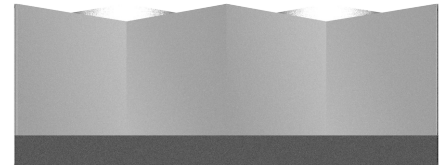
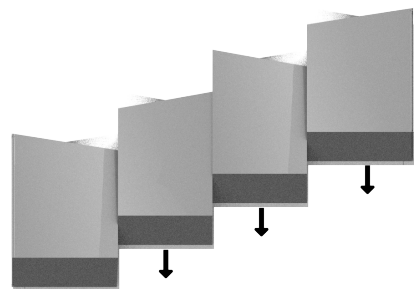
Aufgrund des modularen Aufbaus können Sie selbst wählen, wie viele Module Sie haben



POV®Cosy



POV®Studio



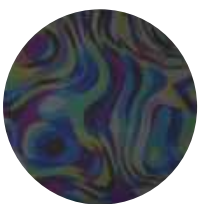
POV®Lodge

2

Einfach zu personalisieren

Durch die Verwendung bedruckter Textilmembranen können Sie die Farbe und/oder das Muster frei wählen.

Designbeispiele:



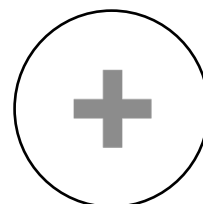
Psychedelic



Desert



Cracks



Mach dich
eigenes
Design

Unser Drucker bietet auf den hochwertigen Aufdruck 10 Jahre Garantie. Weitere Inspirationen finden Sie hier:

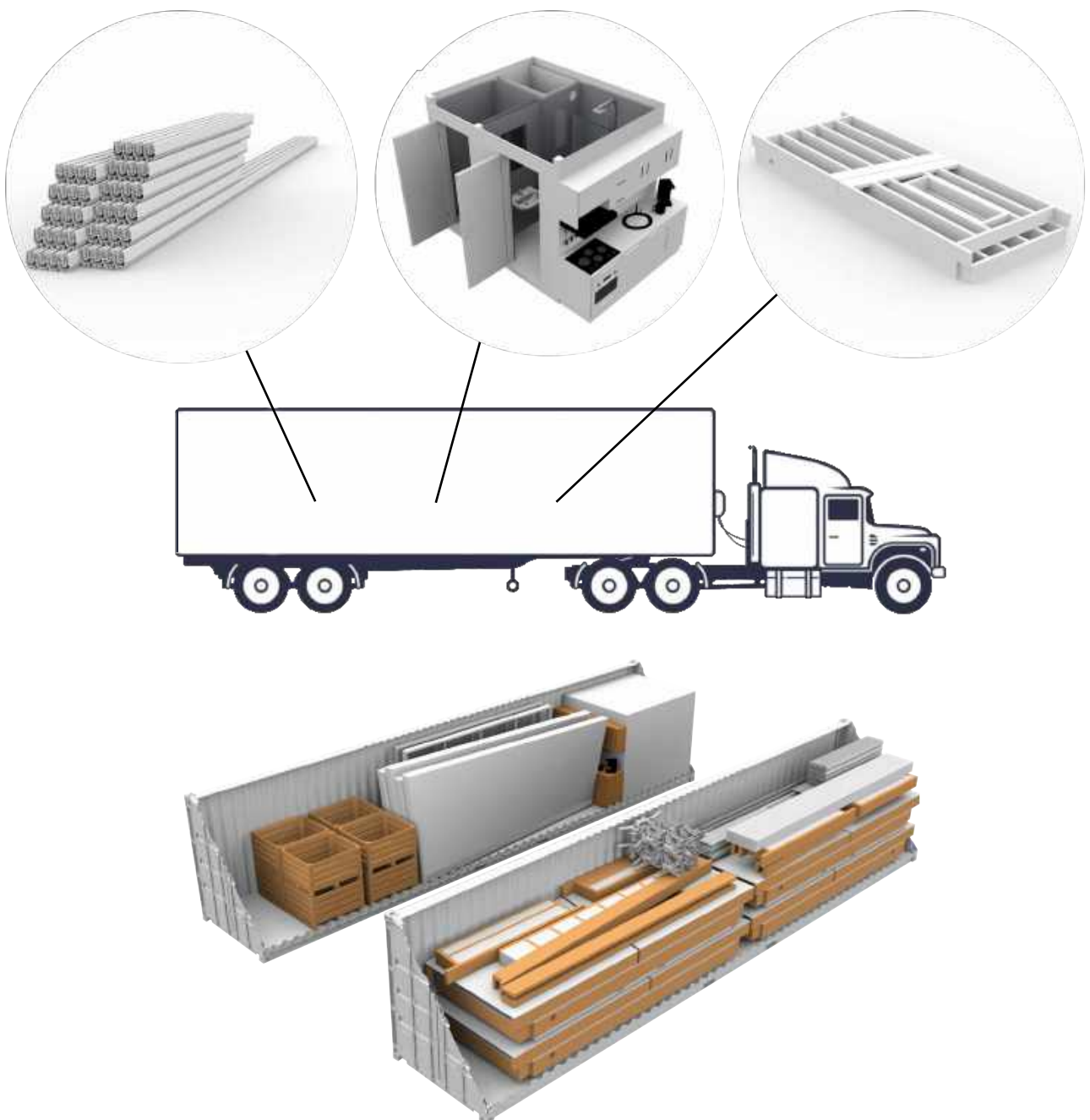
[Dach eines Busbahnhofs in Zwolle](#)

[Fassadenverkleidung für Cheops Technologie](#)

3

Leicht zu transportieren

Die Einzelteile des POV® können per LKW oder in einem 40-Fuß-Container transportiert werden.



Gute Gründe für POV®

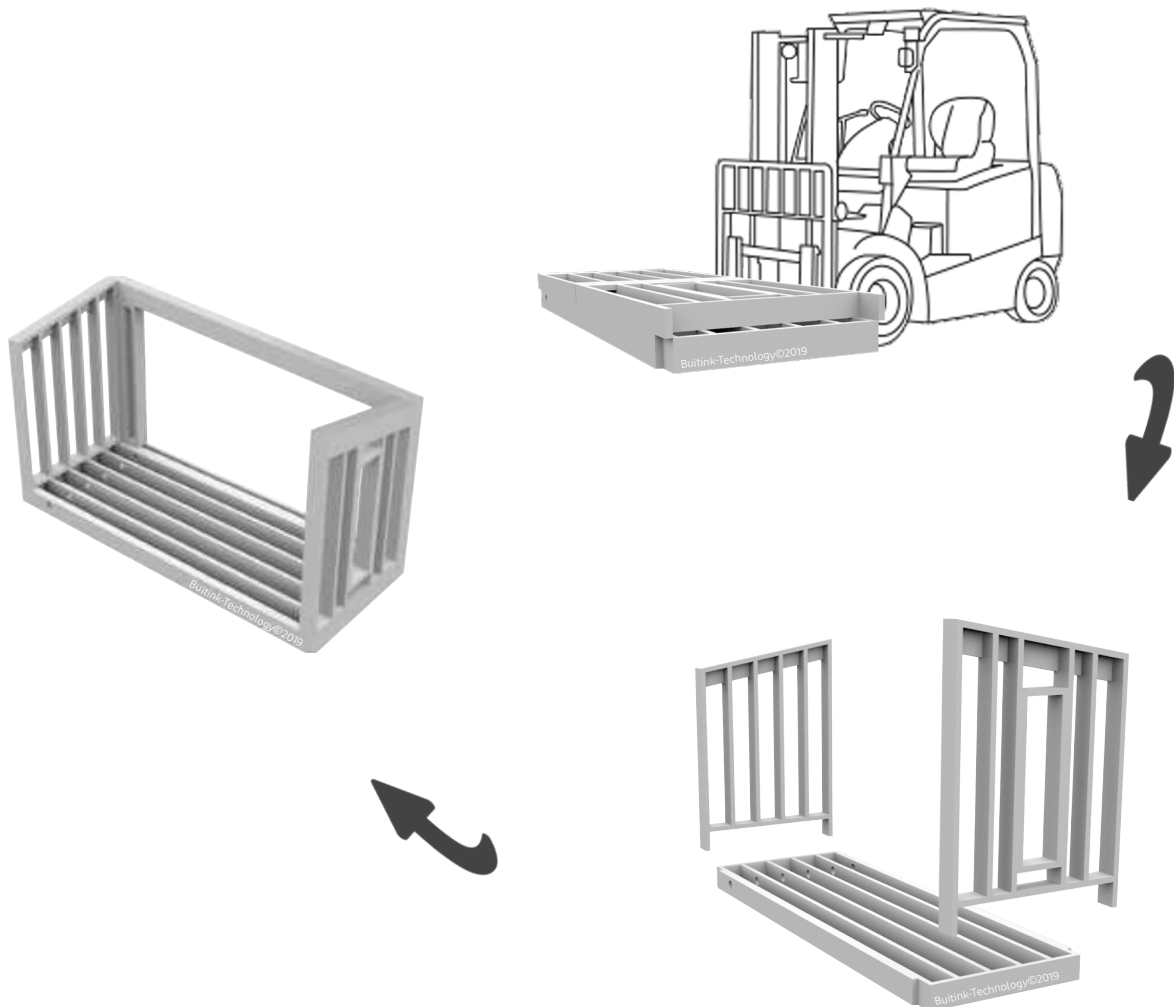
4

Einfach zusammenzusetzen

Unsere POVs können einfach mithilfe eines Gabelstaplers aufgestellt werden.

Da das POV® mit Stellfüßen ausgestattet ist, lässt es sich einfach waagrecht aufstellen.

Alle Leitungen sind in das POV® integriert und die Nasszelle ist mit einfachen Anschlussmöglichkeiten ausgestattet.



5

Geeignet für alle Jahreszeiten

Aufgrund der hohen Dämmwerte des POV® haben Sie das ganze Jahr über ein angenehmes Innenraumklima.



POV[®] Room

2 Personen



	<u>Wohnraum</u>	<u>Insgesamt</u>	
Länge	2,25m	2,75 m	
Breite	5,50 m	7,40 m	
Höhe	2,47 m - 2,87 m	3,37 m - 3,77 m	
Quadratmeter	12,40 m ²	20,40 m ²	
Rauminhalt	33,04 m ³		

<u>Schlafraum</u>	<u>Wohnraum</u>	<u>Technikraum</u>	<u>Isolationswert</u>
- Doppelbett - Schrank	- Sofa - Couchtisch	- Zählerschrank	- Durchschnitt U-Wert = 0,84 W/ m ² K - Durchschnitt RC-Wert= 1,19 W/ m ² K

POV® Cosy

2 Personen



	<u>Wohnraum</u>	<u>Insgesamt</u>
Länge	4,50 m	5,00 m
Breite	5,50 m	7,40 m
Höhe	2,47 m - 2,87 m	3,37 m - 3,77 m
Quadratmeter	24,80 m ²	37,00 m ²
Rauminhalt	66,08 m ³	

<u>Schlafraum</u>	<u>Nasszelle</u>	<u>Wohnraum</u>	<u>Technikraum</u>	<u>Isolationswert</u>
- Doppelbett - Nachtkästchen - Schrank	- WC - Dusche - Waschbecken - Badezimmerschrank - Handtuchhalter - Technikraum	- Sofa - Couchtisch	- Luftheizung - Lüftkühlung - Boiler (80 Liter) - Zählerschrank	- Durchschnitt U-Wert = 0,60 W/ m ² K - Durchschnitt RC-Wert= 1,67 W/ m ² K

POV® Studio

2 Personen



	<u>Wohnraum</u>	<u>Insgesamt</u>		
Länge	6,75 m	7,25 m		
Breite	5,50 m	7,40 m		
Höhe	2,47 m - 2,87 m	3,37 m - 3,77 m		
Quadratmeter	37,13 m ²	53,70 m ²		
Rauminhalt	99,12 m ³			
<u>Schlafraum</u>	<u>Nasszelle</u>	<u>Wohnraum</u>	<u>Technikraum</u>	<u>Isolationswert</u>
- Doppelbett	- WC	- Kücheneile	- Luftheizung	- Durchschnitt
- Nachtkästchen	- Dusche	- Quooker	- Lüftkühlung	U-Wert =
- Schrank	- Waschbecken	- Kombi-	- Boiler (80 Liter)	0,49 W/ m ² K
	- Badezimmerschrank	Mikrowellengerät	- Zählerschrank	- Durchschnitt
	- Handtuchhalter	- Induktionsplatte		RC-Wert=
	- Technikraum	- Kühl-/		2,04 W/ m ² K
		Gefrierkombination		
		- Geschirrspüler		
		- Spülbecken		
		- Esstisch		
		- Stühle		

POV® Lodge

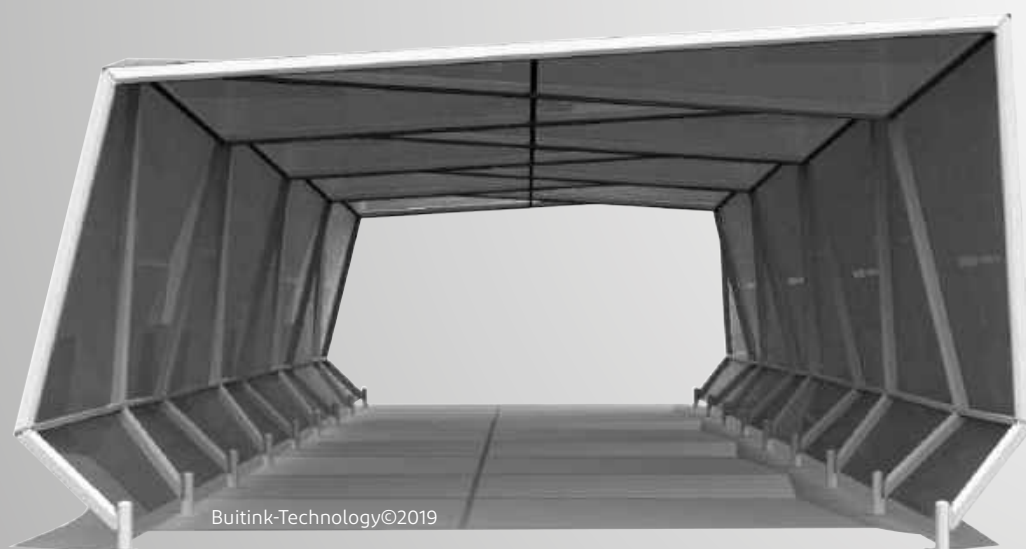
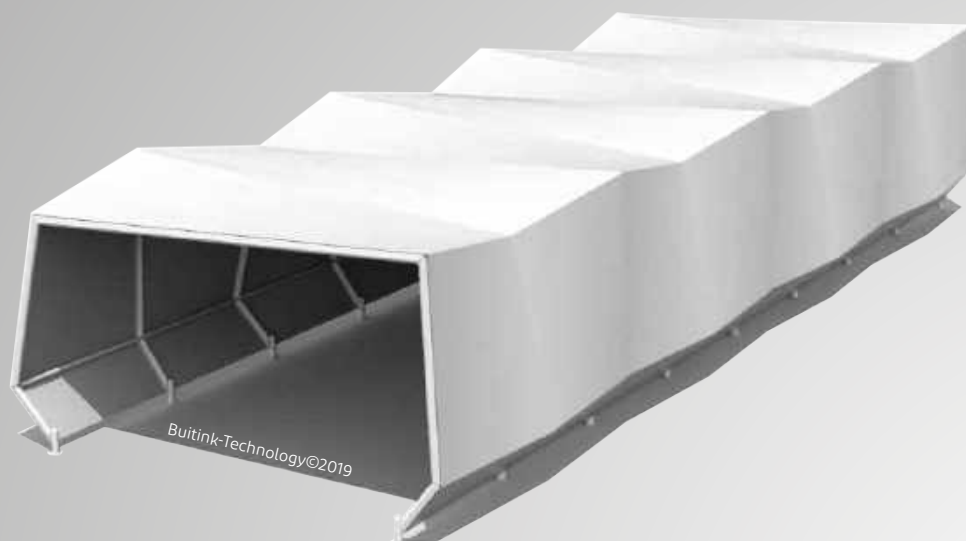
2-4 Personen



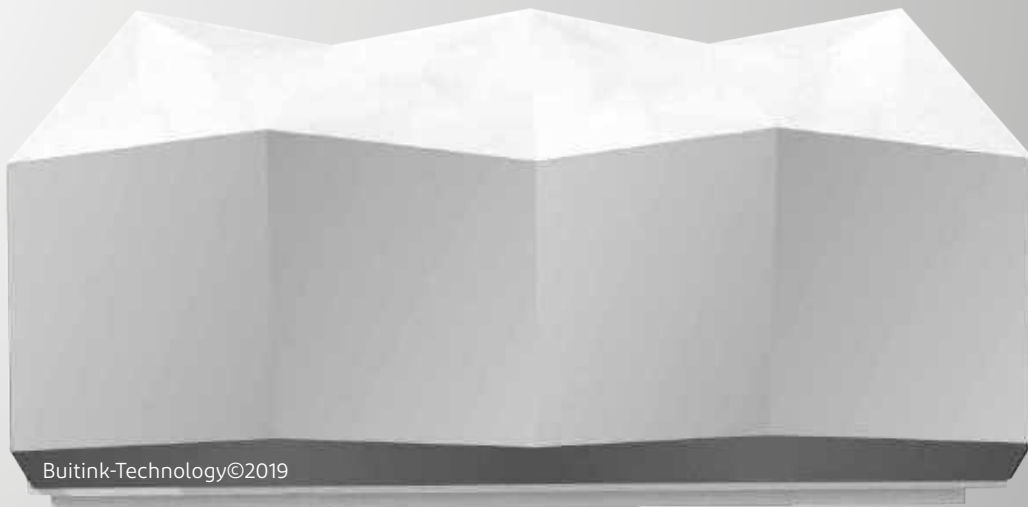
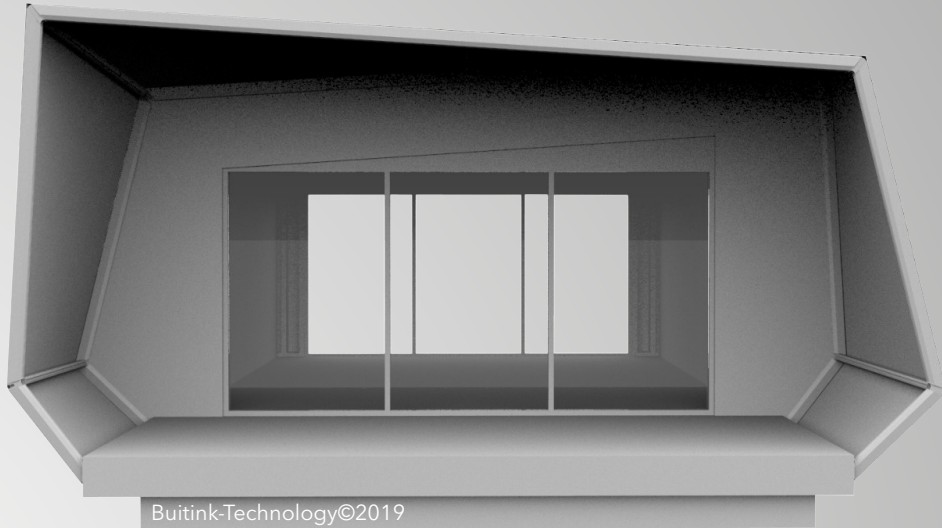
	<u>Wohnraum</u>	<u>Insgesamt</u>
Länge	9,00 m	9,50 m
Breite	5,50 m	7,40 m
Höhe	2,47 m - 2,87 m	3,37 m - 3,77 m
Quadratmeter	49,50 m ²	70,30 m ²
Rauminhalt	124,74 m ³	

<u>Schlafraum</u>	<u>Nasszelle</u>	<u>Wohnraum</u>	<u>Technikraum</u>	<u>Isolationswert</u>
<ul style="list-style-type: none"> - Doppelbett - Zusätzl. Stockbett - Nachtkästchen - Schrank 	<ul style="list-style-type: none"> - WC - Dusche - Waschbecken - Badezimmerschrank - Handtuchhalter - Technikraum 	<ul style="list-style-type: none"> - Kücheneile - Quooker - Kombi-Mikrowellengerät - Induktionsplatte - Kühl-/Gefrierkombination - Geschirrspüler - Spülbecken - Esstisch - Stühle - Sofa - Couchtisch 	<ul style="list-style-type: none"> - Luftheizung - Lüftkühlung - Boiler (80 Liter) - Zählerschrank 	<ul style="list-style-type: none"> - Durchschnitt U-Wert = 0,43 W/ m² K - Durchschnitt RC-Wert= 2,38 W/ m² K

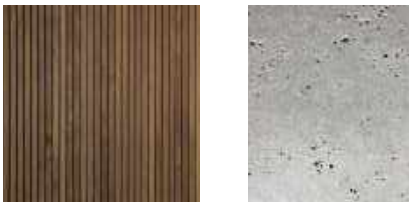
POV[®] Cover



Ansichten POV®



Atmosphären Eindruck

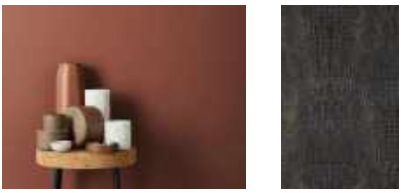
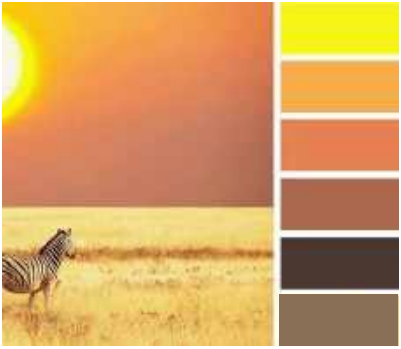


Botanical



Desert

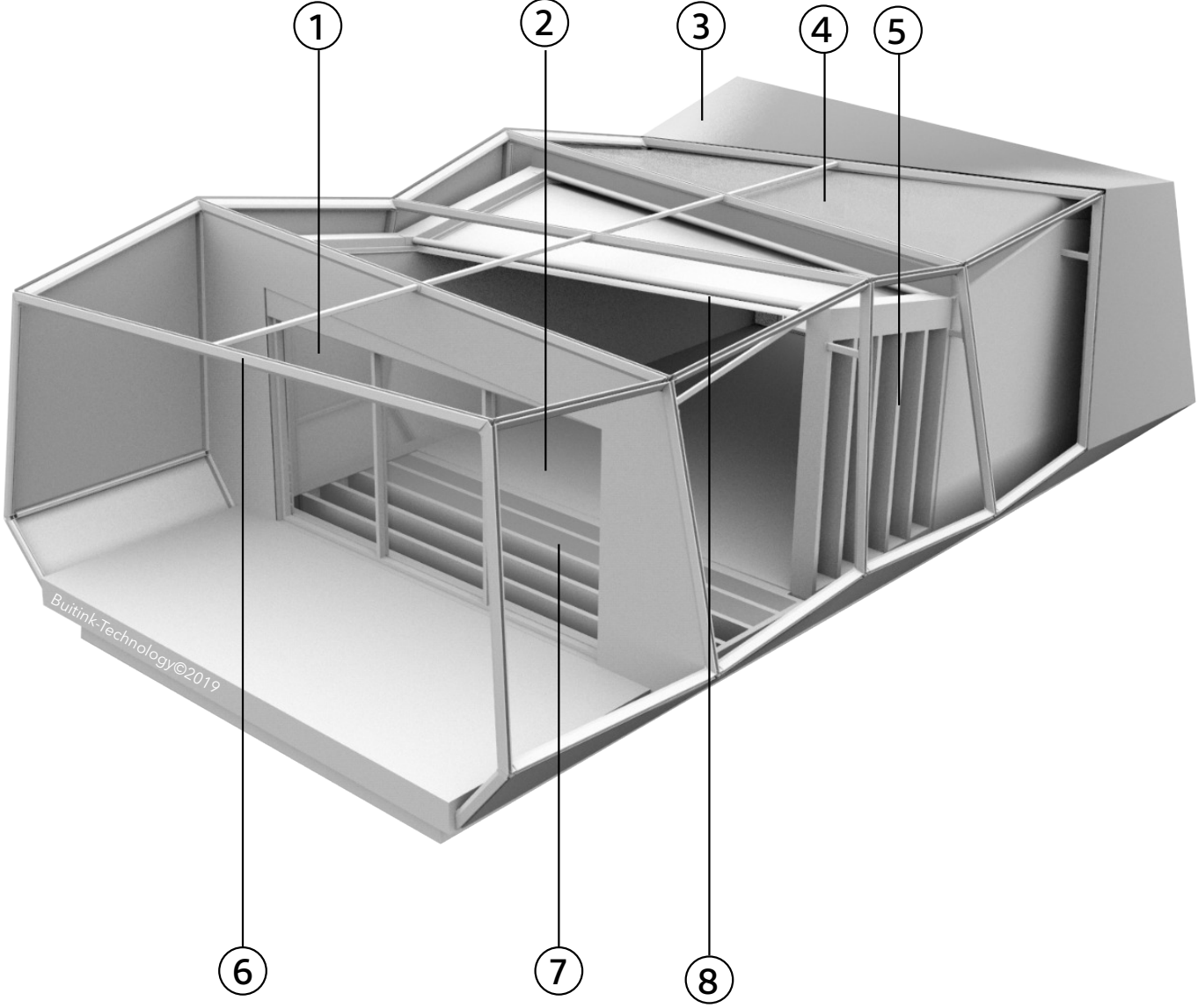
Africa



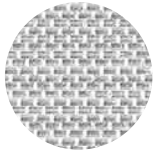
Beach



Technische Details



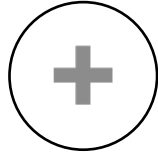
1. Textilmembran - innere Schicht



Batylne
Eden
7710-50567



Batylne
Eden
7710-50968

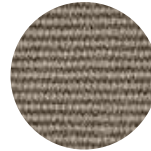


Klicken Sie
hier für
weitere
Optionen

2. Fußboden

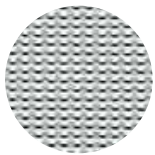


Für den Fußbodenbelag
stehen verschiedene
Möglichkeiten
zur Auswahl.



Wählen Sie Ihren
eigenen Stil, es gibt viele
weitere Möglichkeiten!

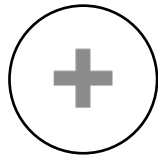
3. Textilmembran - äußere Schicht



Frontside
view
381-3121

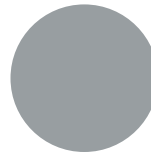


Frontside
view
381-3111



Klicken Sie
hier für
weitere
Optionen

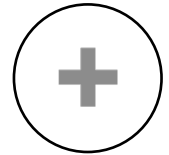
4. wasserdichtes Obermaterial



Flexlight
lodge
6002-20024



Flexlight
lodge
6002-20024



Klicken Sie
hier für
weitere
Optionen

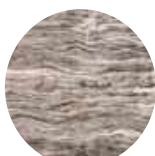
5. Konstruktion



Holzskelettbau

Holzbalken:
B x H = 70 mm x 250
mm

7. Dämmung



Dämmwolle für ein optimales
Raumklima

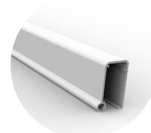
Dämmwerte:

Wände	= U-Wert 0,22 W/m ² *K
Fußboden	= U-Wert 0,17 W/m ² *K
Dach	= U-Wert 0,17 W/m ² *K
Fenster	= U-Wert 1,65 W/m ² *K
Türen	= U-Wert 1,65 W/m ² *K
Fassade	= U-Wert 1,65 W/m *K

6. Profile

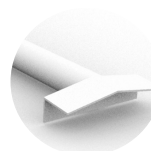


Aluminiumprofil für das
Aufspannen der
äußeren Textilmembran



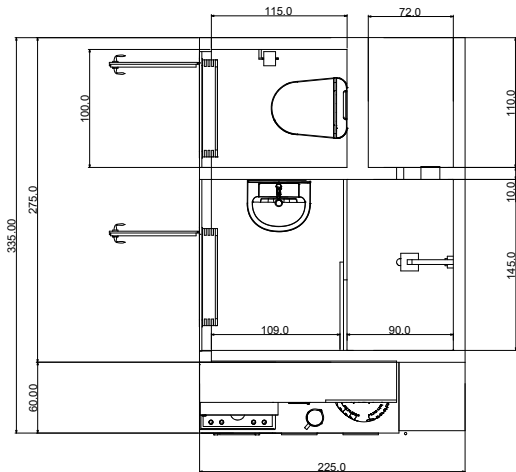
Aluminiumprofil für
das Aufspannen der
inneren Textilmembran

8. Brackets



Stahlausleger zur
Aufnahme der großen
Kräfte, die beim
Aufspannen der
Textilmembran entste-
hen.

Technische Details



Buitink-Technology©2019

Badezimmer

1. Duschrinne



- Easy Drain Compact
- Edelstahl gebürstet
- Fest im Boden fertig

3. Duschsysteem



- Idealrain Standard Duschsysteem
- Regenschauer
- Chromoptik

2. Badezimmermöbel



- Comfort Line York Slim
- Großer Spiegel
- Beheizter Spiegel
- Modernes Waschbecken
- H * B * L =
520 * 800 370 mm

4. Toilette



- Idealer Standard Wandtoilette
- Eingebauter Vorratsbehälter
- 6-7,5 Liter spülen

Küche

1. Quooker



- Kochendes Wasser, heißes Wasser und kaltes Wasser
- 3 l kochendes Wasser (100 ° C)
- Energielabel A
- Kindersicherung

2. Siemens Combi Mikrowelle



- Siemens CP565AGS0
- Leistung 1000W
- LCD-Anzeige
- Leicht zu reinigen

3. Siemens Induktionsplatte



- Siemens EU611BEB1E
- 1 Phase
- Objekterkennung
- Sicherheit Herunterfahren

4. Siemens Kühl-/ Gefrierkombination



- Siemens KI18LV52
- Energielabel A +
- 191 kWh / Stunde
- 131 Liter Inhalt

Technikraum

1. Boiler



- Bosch
- Kapazität 80 Liter
- 230 Volt
- 50 Hz
- 8 bar

2. Wärmerückgewinnung



- S & P
- 68% Rendite
- 360 ° drehbar
- Luftfeuchtigkeit Regulierung
- 24 dB

3. Luft heizen und kühlen



- Mitsubishi
- 4,0 kW Leistung
- Energielabel A +
- 230 Volt
- Förderfähige UVP 2019

4. Sonnenkollektoren



- 9 Tafeln
- 300 W pro Platte
- Erwarteter Ertrag 2.200 kWh pro Jahr

Buitink Technology

Advanced Lightweight structures



Über Uns

Buitink Technology hat sich auf die Entwicklung, Produktion, Lieferung und Montage von Produkten und schlüsselfertigen Lösungen spezialisiert, bei denen Planen, Folie und technische Textilien zum Einsatz kommen. Wir konzentrieren uns auf die Bereiche Bauwesen, Architektur, Industrie und verschiedene andere Märkte, in denen unsere Produkte einen Mehrwert für den Kunden darstellen.

Innovationskraft

Neue und innovative Lösungen zu schaffen ist Teil unserer wesentlichen Vorgehensweise und ein essentieller Teil unseres täglichen Geschäfts.

Beispiele dafür sind:

- Luftpolsterdächer aus ETFE-Folie
- Spannare Dachbelagskonstruktionen
- Spanndecken
- Aufblasbare waschen pads
- Hebekissen
- Aufblasbare Schwimmer

Es gibt zahlreiche Anwendungen, bei denen Leinwand, Folie und/oder technische Textilien eine große Rolle spielen.

projekte



Lilienmagnolien aus Folie in Singapur



Hebekissen zur Bergung von Lastkraftwagen



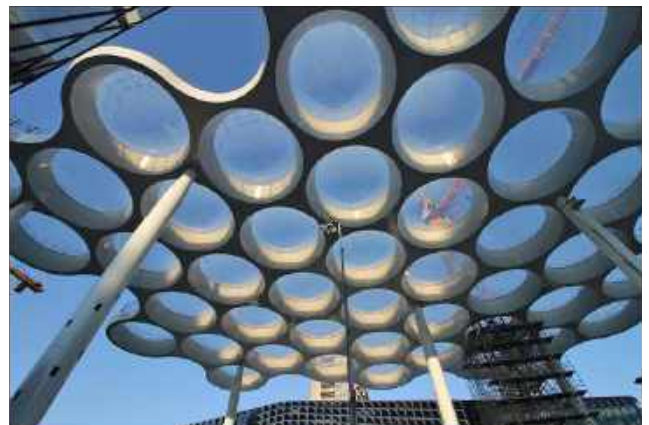
Dach eines Busbahnhofs in Zwolle



Überdachung des Busbahnhofs im Leidsche-Rijn



Marcel Wanders, Marcelwanders.com



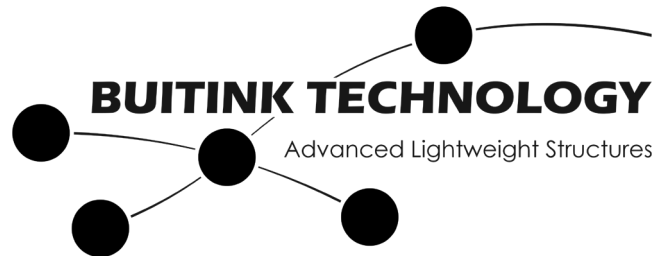
ETFE domes station Utrecht



Fassadenverkleidung für Pavillon Holland



ETFE-Außenverkleidung in Bordeaux



kontakt

Typograaf 1
6921 VB Duiven
The Netherlands

Sales@buitink-technology.com
+31 (0)316 - 250 830
www.buitink-technology.com

Alle in dieser Broschüre enthaltenen Informationen wurden mit größter Sorgfalt zusammengestellt. Buitink Technology bemüht sich um korrekte und aktuelle Informationen in dieser Broschüre, kann aber nicht garantieren, dass die Informationen zum Zeitpunkt des Erhalts dieser Broschüre korrekt sind oder dass die Informationen im Laufe der Zeit noch stets korrekt sind. Jegliche Haftung für direkte oder indirekte Schäden, die sich aus den bereitgestellten Informationen ergeben, wird daher von der Redaktion ausdrücklich abgelehnt.

Alle in dieser Broschüre enthaltenen Daten und Entwürfe sind durch das Gesetz über das geistige Eigentum geschützt. Kein Teil dieser Broschüre darf ohne vorherige schriftliche Genehmigung für andere Zwecke verwendet werden. Sollten wir feststellen, dass jemand Inhalte von uns verwendet, die dieses Recht verletzen, werden wir juristische Schritte einleiten.