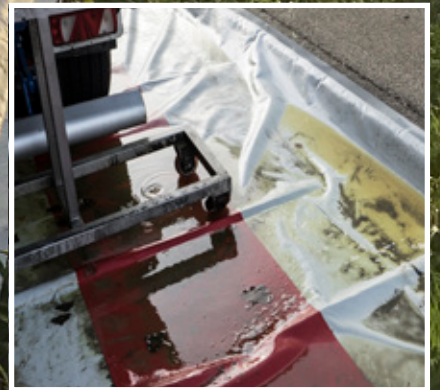


BUITINK MOBIELE VLOEISTOFDICHTE VLOER

we solve it with a flexible solution





Inhoudsopgave

1	Algemeen	3	4.	Duurzaamheid	12
1.1	Kenmerken	3	5.	Uitvoeringen	13
1.2	Toepassingsmogelijkheden	4	5.1	Standaard uitvoeringen	13-14
1.3	Waarom een mobiele vloeistofdichte vloer	5	5.1.1	Opblaasbare rand	15
1.4	Eigenschappen vloer	5	5.1.2	Schuimgevulde rand	16
2.	KIWA certificaat	6	5.2	Eigenschappen	17
2.1	KIWA	6	5.2.1	Standard Duty Floor	17
2.2	Kwaliteit en kwaliteitsborging	7	5.2.2	Heavy Duty Floor	18
2.2.1	Test met vacuüm klok	8	5.2.3	Special Duty Floor	19
2.3	Gebruik	9	5.2.4	Special Duty Floor	20
2.3.1	Bij toepassing	9	6.	Accessoires	21-26
2.3.2	Bij kortstondige opslag en tijdens transport	10	7.	Maatwerk	27
2.3.3	Bij langdurige opslag	10	7.1	Met zijwanden en dak	27
3.	Materialen & kleuren	11	7.2	Met demontabele schuimranden	28
3.1	Materialen	11	7.3	(Agressieve) chemicaliën	29
3.2	Kleuren	11			



1. Algemeen

1.1 Kenmerken

De Buitink mobiele vloeistofdichte vloeren zijn **KIWA gecertificeerd**, mobiel en opvouwbaar.

Met een mobiele vloeistofdichte vloer van Buitink Technology wordt bodemverontreiniging voorkomen. Onze vloeren vangen alle vloeistoffen op zoals afval-, lek- en waswater.

Een praktische, betaalbare en makkelijke oplossing!

Wij kunnen de vloer in iedere door u gewenste maat leveren.

De voordelen van een mobiele vloer:

- Mobiel, flexibel en snel op te zetten
- Duurzaam en chemicaliën bestendig
- Op elke plaats te gebruiken
- Volledig op maat bestelbaar
- Geen vaste en kostbare inrichting nodig



BUITINK MOBIELE VLOEISTOFDICHTE VLOER

Website: www.buitink-technology.com



1.2 Toepassingsmogelijkheden

Onze mobiele vloeistofdichte vloeren worden toegepast om bodemverontreiniging te voorkomen, bij bijvoorbeeld de volgende werkzaamheden en activiteiten:

- reinigen van wielvoertuigen
- reinigen van gevels
- reinigen van productiemiddelen
- bij overslag van vloeistof
- bij overslag van bulkgoederen
- bij aftanken van voertuigen
- bij lekkage van vloeistoffen
- onder opslag van vloeistoffen

Onze mobiele vloeistofdichte vloeren worden onder andere in de volgende situaties ingezet om bodemverontreiniging te voorkomen:

- bij verbouwing van vaste vloeistofdichte vloer
- bij onderhoud aan installaties
- bij werkzaamheden op locatie
- bij calamiteiten
- bij mobiele werkzaamheden
- bij onvoldoende budget vaste opstelling
- bij tijdelijke oplossing
- bij maatwerk



1.3 Waarom een mobiele vloeistofdichte vloer

De overheid heeft regels opgesteld om te voorkomen dat afvalwater in het grond- of oppervlaktewater terecht komt. Wij bieden met onze mobiele vloeistofdichte vloeren een interessant alternatief voor een kostbare vaste inrichting om afvalwater op te vangen en bodemverontreiniging te voorkomen.

1.4 Eigenschappen vloer

De zijwanden/ randen van ons opvouwbare systeem veren automatisch omhoog. U kunt dus zonder probleem met ieder soort voertuig gebruik maken van onze mobiele vloeistofdichte vloer. Onze vloeren zijn gemaakt van flexibele, opvouwbare materialen, zodat zij altijd makkelijk en compact kunnen worden opgeborgen of worden getransporteerd naar een andere locatie.



kiwa certifield

2. KIWA certificaat

2.1 KIWA

Buitink Technology heeft een KIWA-certificaat op de geproduceerde en geleverde mobiele vloeistofdichte vloeren. Hiermee heeft u als klant de garantie dat de door ons geleverde vloeren geschikt zijn voor het gebruik ("fitness for use") en dus vloeistofdicht zijn.

U kunt met een KIWA-gecertificeerde vloer van Buitink Technology bij uw gemeente een vergunning of ontheffing aanvragen voor het gebruik van deze vloer voor het opvangen van vloeistoffen.

Dit betekent dat de door Buitink Technology geleverde vloeren, die zijn gespecificeerd in het covenant en gemarkeerd zijn met het KIWA-merk, bij aflevering voldoen aan het KIWA Covenant Handboek K15013 Januari 2016.

Het nummer van ons covenant: **K92737-01**

Download [hier](#) een kopie van ons KIWA-certificaat

Kijk voor meer informatie op de website van KIWA: www.kiwa.nl



BUITINK MOBIELE VLOEISTOFDICHTE VLOER

Website: www.buitink-technology.com

06



- ✓ ISO 4592
- ✓ ASTM D 5641 – 94
- ✓ EN 12316-2
- ✓ EN 6133

2.2 Kwaliteit en kwaliteitsborging

De Buitink mobiele vloeistofdichte vloer is KIWA gecertificeerd. Een KIWA certificaat staat voor **kwaliteit en geschiktheid voor het beoogde gebruik**.

Om onze klanten er van te verzekeren dat wij goede kwaliteit leveren, hebben wij een kwaliteitsborgingssysteem dat onder andere uit de volgende elementen bestaat:

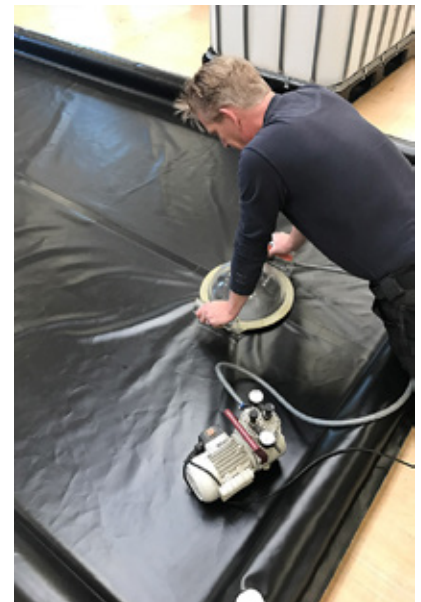
- De materialen voor de vloeistofdichte vloeren worden op specificatie ingekocht en bij ontvangst gecontroleerd.
- De afmetingen die met u zijn afgesproken, worden conform tekening per product gecontroleerd conform **ISO 4592**.
- Iedere mobiele vloer die wij voor u maken, heeft een uniek productnummer, waaraan is gekoppeld welke materialen zijn gebruikt maar ook welke medewerker(s) de vloer hebben geproduceerd.
- De vloeistofdichtheid van de materialen, maar ook van iedere gemaakte vloer, wordt gecontroleerd met een vacuüm klok conform **ASTM D 5641 – 94**. (zie volgende pagina)
- Er worden door KIWA periodieke audits uitgevoerd (eenmaal per jaar minimaal)
- Wij inspecteren vóór aflevering altijd visueel op beschadigingen
- Regelmatig en steekproefsgewijs wordt de sterkte van de lasnaden gecontroleerd conform **EN 12316-2** en **EN 6133**





2.2.1 Test met vacuüm klok

De vloeistofdichtheid van de materialen, maar ook van iedere gemaakte vloer, wordt gecontroleerd met een vacuüm klok conform ASTM D 5641 – 94



[Bekijk filmpje van test op onze website >](#)



2.3 Gebruik

Het is natuurlijk belangrijk dat de Buitink mobiele vloer op de juiste wijze wordt gebruikt.

2.3.1 In gebruik name

Bij het in gebruik nemen van de vloer moeten de volgende omstandigheden worden gehandhaafd:

- ondergrond vrij van scherpe en voor PVC of TPU corrosieve materialen en stoffen;
- de vloer dient op een vlakke ondergrond te worden geïnstalleerd op een zodanig wijze dat de vloer slechts door afschot via het daarvoor bestemde afvoerkanaal kan worden gelegegd;
- de vloer dient vrij van vouwen en plooiën te worden geïnstalleerd;
- de vloer mag niet met scherpe materialen worden belast;
- de wieldruk van middelen die erop geplaatst worden, dient de toegestane belasting voor wegverkeer op snelwegen niet te overschrijden;
- op en af rijden dient zoveel mogelijk zonder stuurbewegingen te gebeuren en waar stuurbewegingen noodzakelijk zijn, dienen deze met rollende wielen plaats te vinden;
- het gebruik van agressieve chemicaliën / schoonmaakmiddelen, in onverdunde toestand of anders dan toegepast op voertuigen voor wegverkeer moet vermeden worden;
- bij aanvang gebruik dient de vloer gecontroleerd te worden op beschadigingen zoals krassen, gaten, blijvende vervorming door scherpe vouwen en/of slijtage door gebruik of omstandigheden waardoor de vloeistofdichtheid niet meer volstaat.



2.3.2 Kortstondige opslag en tijdens transport

Bij kortstondige opslag en tijdens transport van de vloer moeten de volgende omstandigheden worden gehandhaafd:

- indien bij temperaturen onder nul graden Celsius: in droge toestand;
- vouwen in het product mogen alleen belast worden door de druk (massa) van het eigen product.



2.3.3 Langdurige opslag

Bij langdurige opslag van de vloer moeten de volgende omstandigheden worden gehandhaafd:

- afspoel schoon;
- droog;
- buiten direct zonlicht;
- vouwen in het product mogen alleen belast worden door de druk (massa) van het eigen product.



3. Materialen & kleuren

3.1 Materialen

De Buitink mobiele vloeistofdichte vloer kan in veel verschillende materialen worden aangeboden, afhankelijk van het gebruik, de toepassing en de chemische stoffen waarmee de vloer in aanraking komt.

3.2 Kleuren

Voor de vloeren hebben we een aantal standaard kleuren.



Orange
code 3056



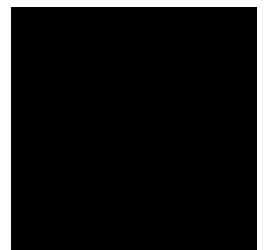
Light grey
code 7001



Dark grey
code 7244



Blue



Black



4. Duurzaamheid

Alle restantmaterialen die vrijkomen bij het maken van een vloeistofdichte vloer, worden hergebruikt. Een groot deel van de restant materialen wordt door ons kosteloos beschikbaar gesteld aan (jonge) ontwerpers om tassen van te maken.

Bijvoorbeeld aan ontwerpersduo [HOMULDER](#)



Wat verder nog aan materiaal overblijft, wordt door ons verzameld, tot balen geperst en aan [Texyloop](#) verzonden.

Ook aan het einde van de levensduur van een vloer, kunt u deze bij ons retourneren en sturen wij deze naar Texyloop om het materiaal te hergebruiken

Meer lezen over hoe wij met duurzaamheid? Bekijk onze webpagina m.b.t. [duurzaamheid](#).



5. Uitvoeringen

5.1 Standaard uitvoeringen

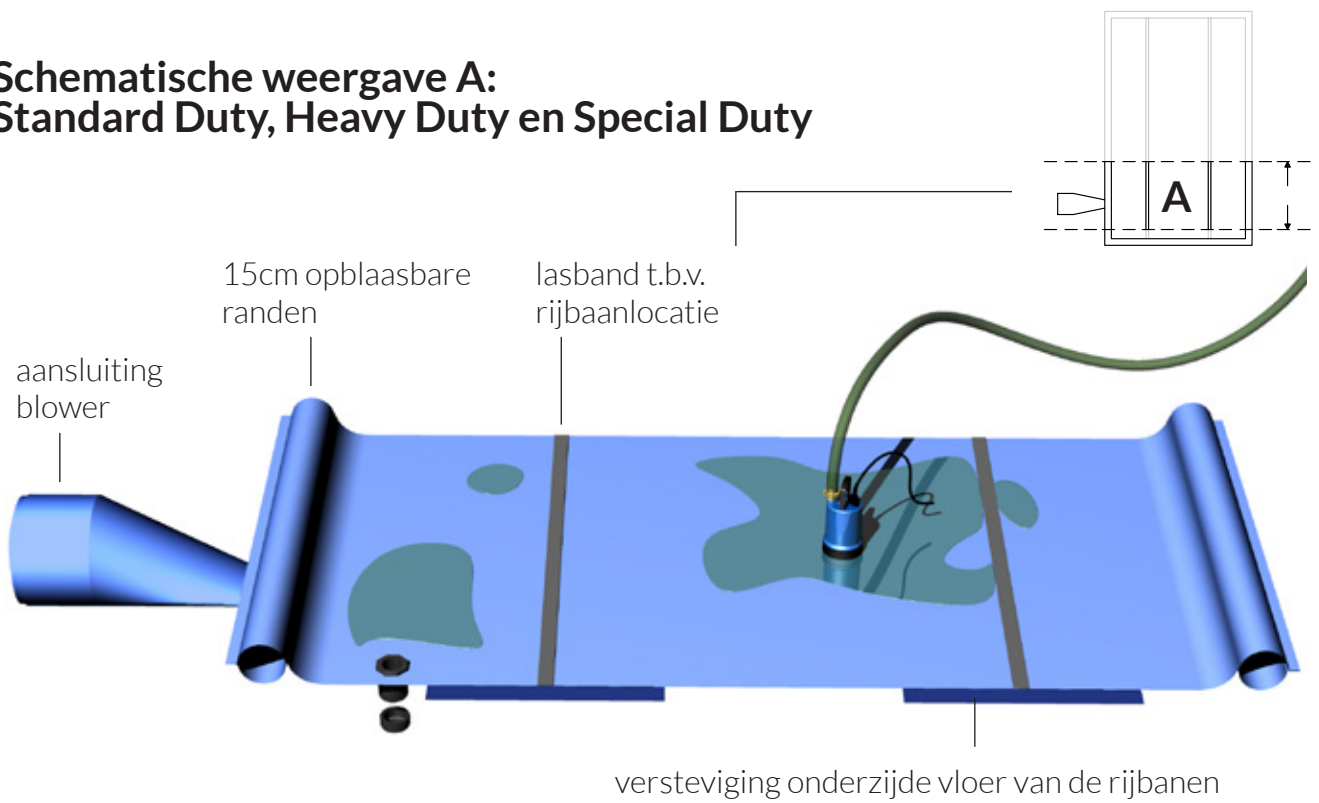
Er is een aantal gestandaardiseerde uitvoeringen van de Buitink mobiele vloeistofdichte vloer beschikbaar, die veel worden gebruikt en voor de meeste situaties geschikt zijn om te voorkomen dat de bodem wordt verontreinigd.

Naast de keuze voor een van de materialen, kunt u kiezen voor schuimgevulde of opblaasbare randen. De standaard uitvoeringen vindt u in de onderstaande tabel.

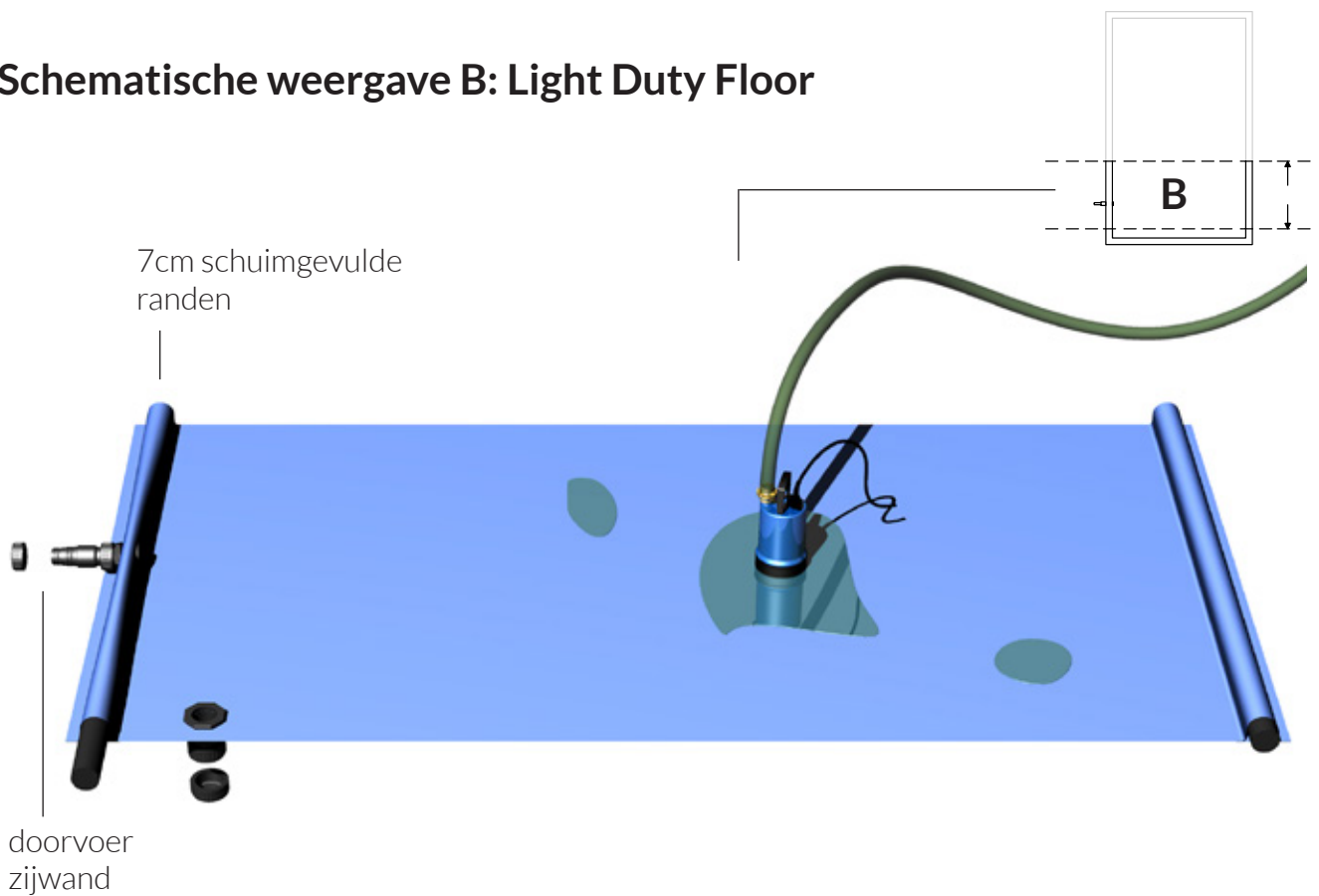
Artikelnr	Naam	Omschrijving	Materiaal	Randhoogte
F100.001	Standard Duty Floor	Vloer met opblaasbare randen rondom en 230 V blower	Basic PVC	15 cm
F100.002	Heavy Duty Floor	Vloer met opblaasbare randen rondom en 230 V blower	Heavy Duty PVC	15 cm
F100.003	Special Duty Floor	Vloer met opblaasbare randen rondom en 230 V blower	Special TPU	15 cm
F100.004	Light Duty Floor	Vloer met schuimgevulde randen rondom	Basic PVC	7 cm

Tabel 1. standaard uitvoeringen

Schematische weergave A: Standard Duty, Heavy Duty en Special Duty



Schematische weergave B: Light Duty Floor



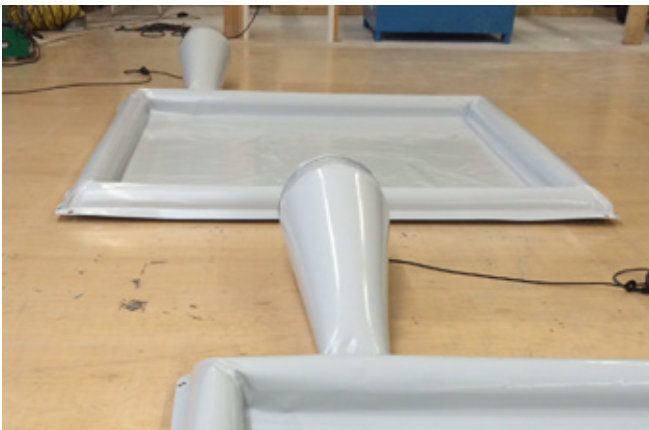


5.1.1 Opblaasbare randen

De meest gebruikte uitvoering is die met opblaasbare randen in de Standard Duty of Heavy Duty uitvoering.

Deze vloer is voorzien van een 230V blower, die de randen vult met lucht en zorgt dat deze ook met lucht gevuld blijven. Na gebruik hoeft alleen de stekker eruit te worden gehaald en de vloer kan worden opgerold en opgeborgen!

Een heel eenvoudig en robuust systeem.



Standard Duty Floors met opblaasbare randen



230V blower in trechter-aansluiting



5.1.2 Schuimgevulde randen

Indien geen stroomvoorziening aanwezig is of wanneer een vloer permanent op één locatie ligt, kan gekozen worden voor een rand die met schuim is gevuld. Het nadeel hiervan is dat de vloer minder eenvoudig en minder klein kan worden opgevouwen en opgeborgen. Ook raakt het schuim c.q. de indrukbaarheid hiervan op den duur vermoeid en zal de rand niet meer volledig terugkomen.



Light Duty Floor met 7cm schuimgevulde randen Aanzicht hoek schuimgevulde rand

5.2. Eigenschappen

5.2.1 Standard Duty Floor

De Standard Duty Floor wordt uitgevoerd in Basic PVC is de meest verkochte variant.

Deze variant is optimaal geschikt voor gebruik als mobiele wasplaats, aangezien de Basic PVC sterk en robuust is maar nog relatief licht qua gewicht. Wij hebben veel klanten met mobiele truckwas-bedrijven en voor transportbedrijven op locatie het wagenpark reinigen met een Buitink mobiele voer in de Basic PVC uitvoering.

	Basic PVC		PVC coated polyester fabric
1	Standard colour(s)		Light grey (code 7001), orange (code 3056), dark grey (code 7244)
2	Base Fabric (W/F)		Trade mark Polyester
3	Yarn (W/ F)		1100/ 1100 dtex
4	Weave		P 2/2
5	Total weight	DIN EN ISO 2286-2 BS 3424 method 5B	Appr. 900 g/ sqm
6	Coating material		PVC
7	Tensile strength (W/F)	DIN 53 354 BS 3424 method 6A	4000/ 3500 N/ 5 cm
8	Tear resistance (W/F)	DIN 53 356 BS 3424 method 7A	600/ 600 N
9	Coating adhesion	DIN 53 357 BS 3424 method 9B	At least 90 N/ 5 cm
10	Temperature resistance	DIN EN 1876-2 BS 3424 method 10	-30 / + 70 degrees Celcius
11	Lichtechtheid	DIN EN ISO 877 BS 3424 method 15	7-8
12	Liquid tightness	BS EN 20811	>400 cms/ H2O

W/F = Warp/ weFt

Tabel 2. Standard Duty Floor



BUIINK MOBIELE VLOEISTOFDICHTE VLOER

Website: www.buitink-technology.com

17

5.2.2 Heavy Duty Floor

Indien de vloer vooral op één locatie wordt ingezet of wanneer er bijvoorbeeld altijd een heftruck beschikbaar is, kunt u kiezen voor de Heavy Duty Floor uitgevoerd in Heavy Duty PVC.

Ook een vloer van dit materiaal is heel compact op te bergen, maar de Heavy Duty PVC heeft een uitzonderlijk hoge treksterkte, scheurweerstand én puncture resistance. Dit materiaal is geschikt voor gebruik als vloer waar zwaarder materieel op gereinigd wordt, zoals landbouwvoertuigen.

	Heavy Duty PVC		PVC coated polyester fabric
1	Standard colour(s)		Blue
2	Base Fabric (W/F)	DIN ISO 2076	Trade mark Polyester
3	Yarn (W/F)	DIN EN ISO 2060	1100/ 1200 dtex
4	Weave	DIN ISO 9354	P 4/2
5	Total weight	DIN EN ISO 2286-2	Appr. 1.500 g/ sqm
6	Coating material		PVC
7	Tensile strength (W/F)	DIN EN ISO 1421	7400/ 6400 N/ 5 cm
8	Tear resistance (W/F)	DIN 53363	1200/ 1100 N
9	Coating adhesion	IVK 3.13	At least 100 N/ 5 cm
10	Flex-resistance	DIN 53359 A	At least 100.000 bends
11	Cold resistance	DIN EN 1876-1	-25 Celcius
12	Puncture resistance	DIN EN 14574	535,7 N
13	Ageing resistance	DIN 53508	Tensile strength W/F > 75% of at A6. defined tensile strength
14	Ozon resistance 50 ppm, 7 Days, 30 Degr Celcius, 55% rel. moisture	DIN ISO 1431-1	No visible cracks
15	Abrasion resistance	DIN EN ISO 5470; CS10, 500 gram	From 2000 rotations the brilliance of the coating starts to diminish
16	Weldstrength	DIN EN ISO 1421 (23 degrees Celcius)	Tensile strength W/F > 75% of tensile strength
17	Liquid tightness	BS EN 20811	>400 cms/ H2O

W/F = Warp/ weFt

Tabel 3. Heavy Duty Floor

5.2.3 Special Duty Floor

De Special Duty Floor wordt voornamelijk gekozen wanneer sprake is van regelmatig en voortdurend contact met hogere concentraties (>5-10%) agressievere chemische stoffen, zoals benzine en diesel.

De Special TPU waarvan de Special Duty Floor is gemaakt, is zeer slijtvast: wanneer de vloer in de praktijk veel versleet of bewogen wordt over harde, stoeve ondergronden is de Special Duty Floor de beste keuze !

	Special TPU		TPU coated polyester fabric
1	Standard colour(s)		Black
2	Base Fabric (W/F)		Trade mark Polyester
3	Total weight	DIN EN ISO 2286-2	Appr. 950 g/ sqm
4	Coating material		TPU
5	Tensile strength (W/F)	DIN EN ISO 1421-1	5200/ 4400 N/ 5 cm
6	Tear resistance (W/F)	DIN 53363	600/ 550 N
7	Coating adhesion	IVK 3.13	At least 200 N/ 5 cm
8	Cold resistance	DIN EN 1876-2	-30 degrees Celcius
9	Lichtechtheid	DIN EN ISO 877 BS 3424 method 15	7-8
10	Flex-resistance	DIN 53359 A	At least 100.000 bends
11	Liquid tightness	BS EN 20811	>400 cms/ H2O

W/F = Warp/ weFt

Tabel 4. Special Duty Floor



BUITINK MOBIELE VLOEISTOFDICHTTE VLOER

Website: www.buitink-technology.com

19

5.2.4 Light Duty Floor

De Light Duty Floor wordt ook uitgevoerd in Basic PVC, maar dan met schuimgevulde randen.

	Basic PVC		PVC coated polyester fabric
1	Standard colour(s)		Light grey (code 7001), orange (code 3056), dark grey (code 7244)
2	Base Fabric (W/F)		Trade mark Polyester
3	Yarn (W/ F)		1100/ 1100 dtex
4	Weave		P 2/2
5	Total weight	DIN EN ISO 2286-2 BS 3424 method 5B	Appr. 900 g/ sqm
6	Coating material		PVC
7	Tensile strength (W/F)	DIN 53 354 BS 3424 method 6A	4000/ 3500 N/ 5 cm
8	Tear resistance (W/F)	DIN 53 356 BS 3424 method 7A	600/ 600 N
9	Coating adhesion	DIN 53 357 BS 3424 method 9B	At least 90 N/ 5 cm
10	Temperature resistance	DIN EN 1876-2 BS 3424 method 10	-30 / + 70 degrees Celcius
11	Lichtechtheid	DIN EN ISO 877 BS 3424 method 15	7-8
12	Liquid tightness	BS EN 20811	>400 cms/ H2O

W/F = Warp/ weFt

Tabel 5. Light Duty Floor

6. Accessoires

Wij leveren diverse accessoires en aansluitingen bij onze mobiele vloersystemen. Hieronder vindt u een overzicht van de mogelijkheden en bijbehorende artikelnummers.

Artikelnr	Omschrijving	Bestel-eenheid	Te bestellen in combinatie met
	Afvoeren in vloer		
F100.010	Kunststof afvoer met dop in bodem (63 mm)	per stuk	F100.001, F100.002 F100.003
F100.011	Doorvoer in de zijwand	per stuk	F100.004, F100.020
	Afvoer van afvalwater		
F100.012	Vlakzuigpomp 220V met vlakzuigplaat en snelkoppelingen t.b.v. slang	per stuk	F100.001, F100.002 F100.003, F100.004
F100.013	Waterslang	per meter	F100.012
F100.014	Snelkoppelingen tbv waterslang incl. slangklem (2 stuks per slang nodig)	per stuk	F100.013
F100.015	Waterslang	per meter	F100.004, F100.020
F100.016	Slangklem	per stuk	F100.015, F100.020
	Afvoeren in vloer		
F100.017	IBC container 1000 liter met snelaansluiting slang + aftapkraan aan onderzijde	per stuk	F100.012, F100.013 F100.014
	Overig		
F100.018	Passende draag-/ opberggas	per stuk	F100.001, F100.002, F100.003, F100.004
F100.019	Reserveblower 230 V	per stuk	F100.001, F100.002 F100.003
F100.020	Schuimgevulde randen i.p.v. blower met lucht	per vloer	F100.001, F100.002, F100.003

Tabel 6. accessoires



F100.010 Kunststof afvoer met dop in bodem (63 mm)

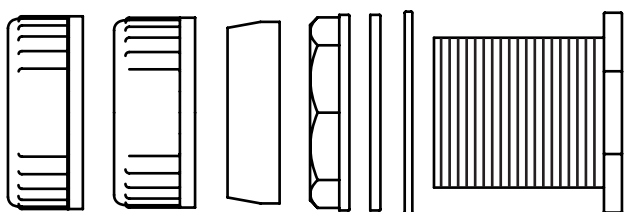
Dit type doorvoer kan worden aangebracht in onze mobiele vloeren met opblaasbare randen.

Deze doorvoer kan dus worden besteld in combinatie met artikelnummers:

F100.001

F100.002

F100.003



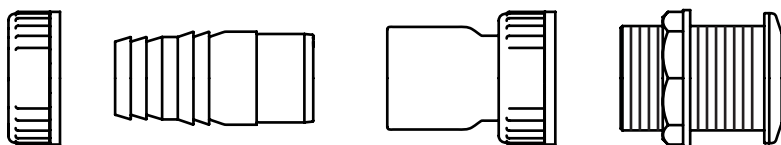
Doorvoer met klemmoer, 63mm



F100.010

F100.011 Doorvoer in de zijwand

Dit type doorvoer kan worden aangebracht in onze mobiele vloeren met schuimgevulde randen, met een hoogte van 7 cm (artikel F100.004), of bij F100.020.



Reservoirkoppeling icm slangthule 50x53x50

schroefkap





F100.012 Vlakzuigpomp 220V met vlakzuigplaat en snelkoppelingen tbv slang

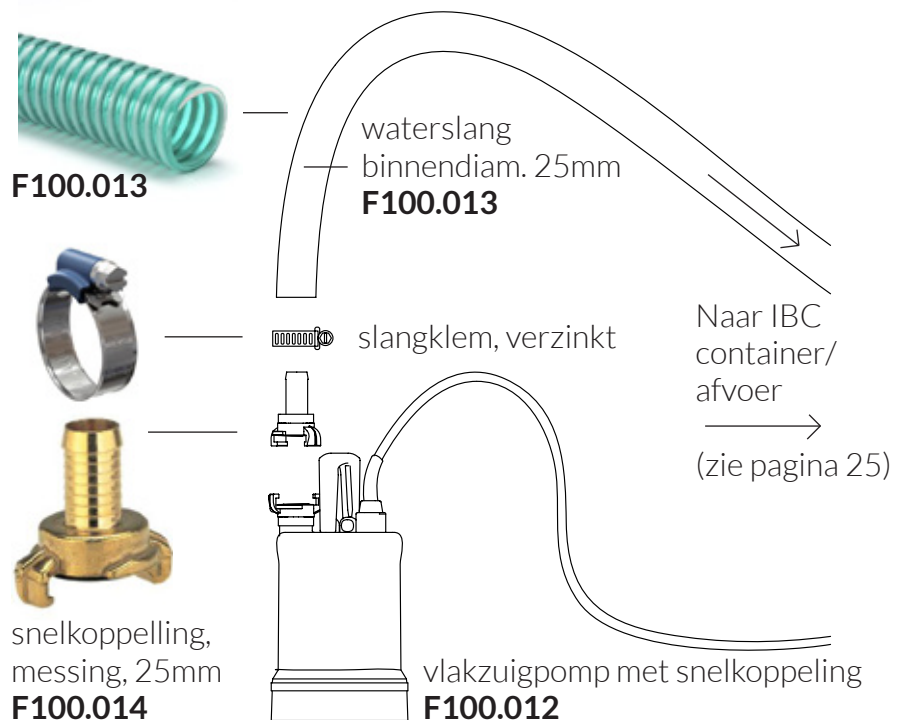
F100.013 Waterslang

F100.014 Snelkoppelingen tbv waterslang (2 stuks per slang nodig)

Dit betreft een systeem om het (vuile) water uit de Buitink mobiele vloer te pompen, in bijvoorbeeld een IBC container, het riool (indien toegestaan) of een olie- en vetafscheider. Deze pomp is geschikt om een waterhoogte van slechts een paar mm nog te kunnen wegpompen.

Specificaties vlakzuigpomp:

- Maximale waterkolom: 7 meter
- AC Voltage 220-240 V
- Ampère 1.5 A
- 0.15 Kw
- Max. Flow. 100L/min
- Water temp 0-40 C
- 1 Phase
- IP68



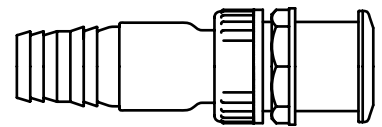


F100.015 Waterslang

F100.016 Slangklem, verzinkt

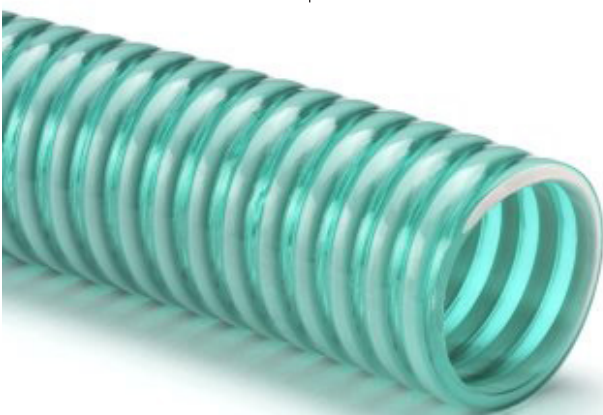
Deze combinatie kan worden geleverd bij artikel F100.011 (doorvoer in de zijwand).

F100.011



waterslang
binnendiam. 50mm
F100.015

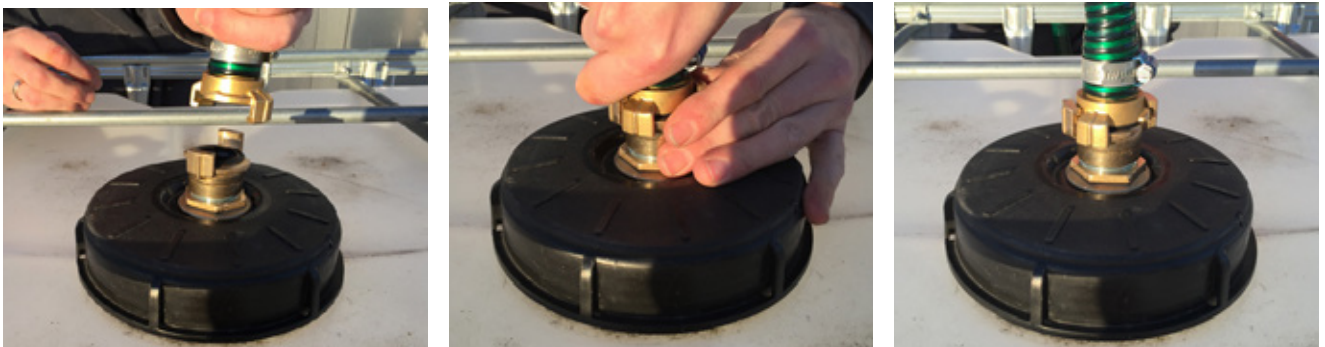
slangklem, verzinkt
F100.016



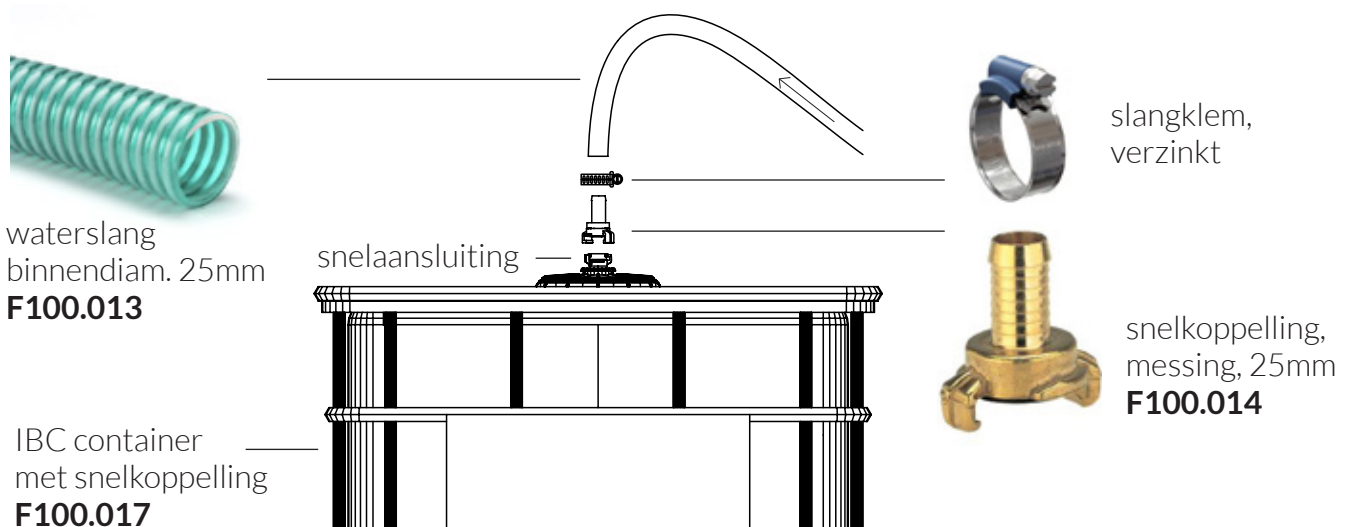


F100.017

Indien geen mogelijkheid bestaat om het afvalwater vanuit de vloer direct in het (vuilwater)riool te pompen, kan gekozen worden voor een IBC container waar het afvalwater in wordt gepompt. Deze kan dan worden geleegd door een afvalverwerkingsbedrijf. De snelsluiting past bij artikel F100.013.



bevestiging waterslang aan IBC container met snelkoppeling



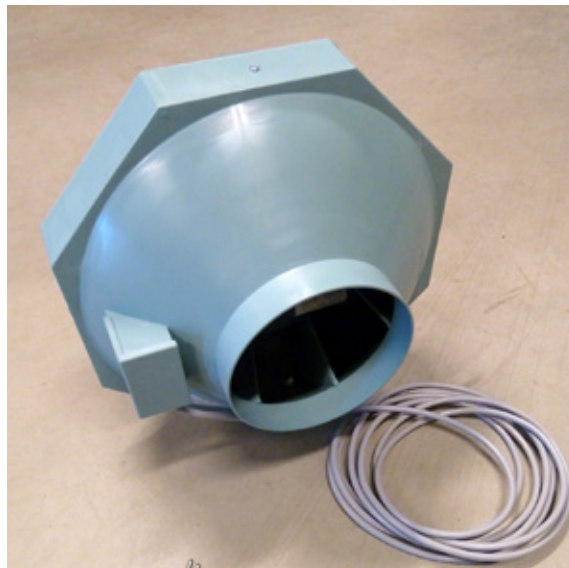


F100.018 Passende draag-/ opbergtas

Dit betreft een systeem om het (vuile) water uit de Buitink mobiele vloer te pompen, in bijvoorbeeld een IBC container, het riool (indien toegestaan) of een olie- en vetafscheider. Deze pomp is geschikt om een waterhoogte van slechts een paar mm nog te kunnen wegpompen.

F100.019 Reserveblower 230 V

Dit is een blower die past bij de mobiele vloeistofdichte vloer met opblaasbare randen. Dat betreft de artikelen F100.001, F100.002, F100.003.





7. Maatwerk

Naast een aantal gestandaardiseerde uitvoeringen van de mobiele vloeistofdichte vloer, kunnen wij ook maatwerk leveren dat volledig is afgestemd op úw situatie.

Hieronder vindt u een aantal voorbeelden van maatwerkoplossingen die wij hebben geleverd of kunnen verzorgen.

71. Met zijwanden en dak

Wij kunnen een vloeistofdichte vloer maken met aan twee zijden een geïntegreerde waterkerende en waterdichte wand die waterdicht aansluit op de vloer.

Deze wand zorgt ervoor dat het water dat rondspuit tijdens het schoonmaken van auto's opvangen wordt in de vloeistofdichte vloer.

Wij kunnen de vloeistofdichte vloeren leveren met vaste waterdichte zijwanden, maar kunnen ook wegneembare scheidingswanden maken, of schuif gordijn systemen. Hiernaast kunnen wij een lichtgewicht en demontabele dakconstructie bij de Buitink mobiele vloer leveren.



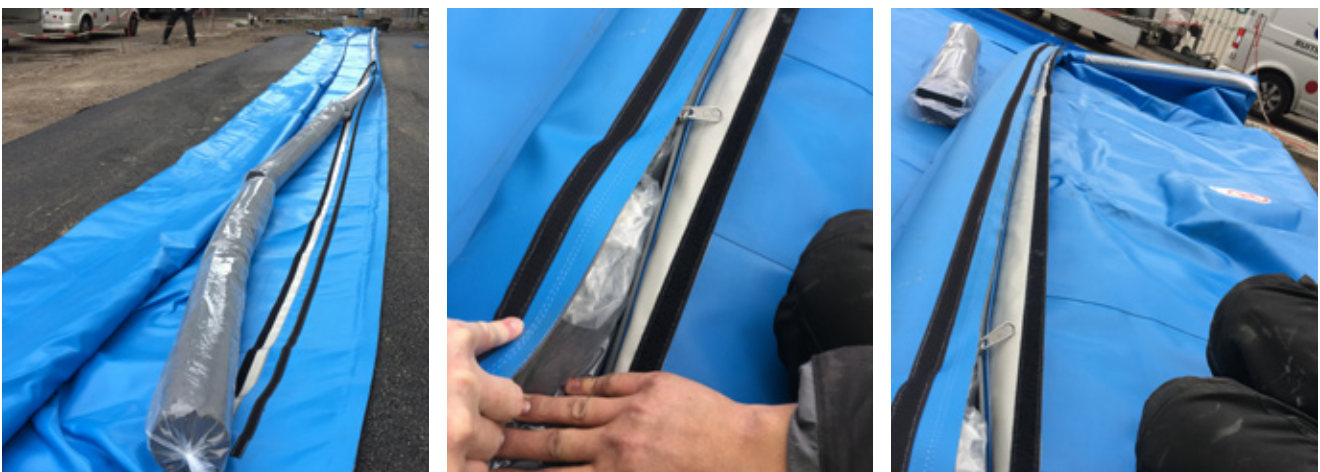


7.2 Met demontabele schuimranden

Schuimgevulde - in plaats van luchtgevulde - randen zijn een goede optie als er niet heel frequent met (vracht)auto's de vloer op en af wordt gereden of wanneer geen stroomvoorziening aanwezig is voor de blower.

Een nadeel van schuimgevulde randen is dat de vloer hierdoor lastiger is op te vouwen wanneer deze niet wordt gebruikt.

Wij kunnen de schuimranden echter demontabel maken. De schuimranden kunnen dan uit de rand genomen worden, zodat de vloer tot een klein pakket kan worden opgevouwen en opgeborgen.





7.3 (Agressieve) chemicaliën

Ook in situaties waar (agressieve) chemicaliën moeten worden opgevangen, kunnen wij met u meedenken en het juiste materiaal voor de mobiele vloeistofdichte vloer voor u selecteren.

Zelfs in situaties waar de vloer in contact komt met aromaten – zoals benzine, benzeen, toluen, methanol, alcohol, xyleen, styreen – kunnen wij op oplossing bieden.

Ook in geval van hoge concentraties chloor (33% of zelfs meer), zelfs bij hogere temperaturen (bijvoorbeeld 50 graden Celcius), kunnen wij een geschikte mobiele vloeistofdichte vloer leveren.

Ons motto is:
we solve it with a flexible solution!